



## FICHA DE CARACTERÍSTICAS TÉCNICAS

VARIOS

Rev: 0 (Nov-10)

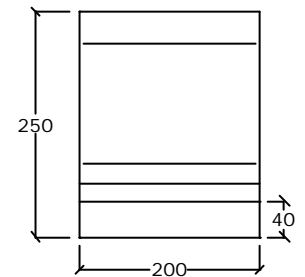
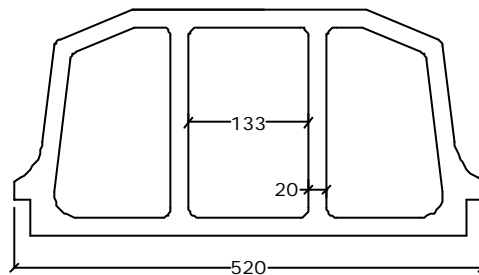


**NOMBRE COMERCIAL:** BOVEDILLA 60x25 cm

**USOS PREVISTOS:** encofrado perdido en forjados

### DIMENSIONES

	Longitud	Anchura	Altura
Nominal (mm)	520	200	250
Real (mm)	520	200	250
Tolerancia (mm):	$\pm 5$	$\pm 5$	$\pm 5$



### OTRAS CARACTERÍSTICAS

<b>Peso bovedilla / palet</b>	16 kgs/ud	798 kgs/palet
<b>Uds/palet</b>	48	
<b>Embalaje</b>	Palet normalmente usado 1200x1050 mm con 2 flejes.	
Una de cada cuatro piezas fabricada con los fondos cerrados.		

Pieza prefabricada de hormigón que se utiliza en forjados como pieza de entrevigado con función aligerante (encofrado perdido). También se utiliza en las uniones de las viguetas con las jácenas y en los nervios de reparto.

Las especificaciones que aparecen en las fichas técnicas pueden sufrir modificaciones que quedan recogidas a través de las revisiones actualizadas.