


	FICHA DE CARACTERÍSTICAS TÉCNICAS	  
	BLOQUES	
Rev: 1 (Nov-11)		

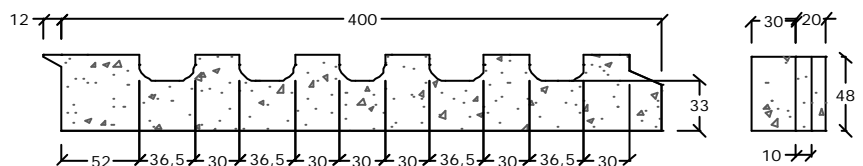
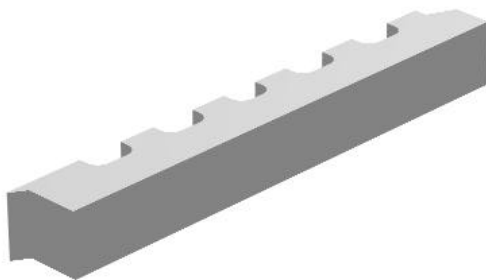
NOMBRE COMERCIAL: PLAQUETA ARQUITEC 40x4.5x5 cm R-6

NORMA DE REFERENCIA: UNE-EN 771-3:2003 + A1 / UNE 127.771-3

USOS PREVISTOS: estructural, exigencias frente al fuego, condiciones a prueba de humedad, elementos exteriores con caras expuestas, elementos exteriores, exigencias acústicas, exigencias térmicas y durabilidad frente al hielo/deshielo.

DIMENSIONES			
	Longitud	Anchura	Altura
Nominal (mm)	400	50	50
Real (mm)	400	50	48
Tolerancia (mm): Categoría D4	+1 , -3	+1 , -3	± 1

PROPIEDADES FÍSICAS Y MECÁNICAS			
Resistencia a compresión	Categoría I	> 6 N/mm ²	Perpendicular superficie apoyo
Absorción agua por capilaridad	Promedio < 3 g/m ² s		Valor individual < 4.2 g/m ² s
Estabilidad dimensional	NPD		
Resistencia a cortante	0.15 N/mm ² para morteros de uso corriente y ligero		
	0.30 N/mm ² para morteros para juntas y capas finas		
Resistencia a flexión	NPD		
Reacción al fuego	Clase A1		
Permeabilidad al vapor de agua	5/15		
Densidad aparente/absoluta	1100 / 2100 kgs/m ³		
Resistencia térmica	1.30 W/mK		
Durabilidad hielo/deshielo	NPD		
Sustancias peligrosas	NPD		



OTRAS CARACTERÍSTICAS		
Peso bloque/palet	1.5 kgs/ud	930 kgs/palet
Colores de fabricación	Blanco	
Uds/palet	600	
Embalaje	Palet normalmente usado 1200x1050 mm embolsado con funda retráctil.	

Bloque hueco de hormigón de áridos densos para uso estructural para la realización de fachadas.