



FICHA DE CARACTERÍSTICAS TÉCNICAS

BORDILLOS

Rev: 0 (Nov-10)



NOMBRE COMERCIAL: BORDILLO T-3 IMBORNAL (28x17x100 cm)

CLASIFICACIÓN: BORDILLO RECTO-MC-C3.28x17-B-T-I

NORMA DE REFERENCIA: UNE-EN 1340:2003 / UNE 127.340

USOS PREVISTOS: bordillo de calzada

DIMENSIONES

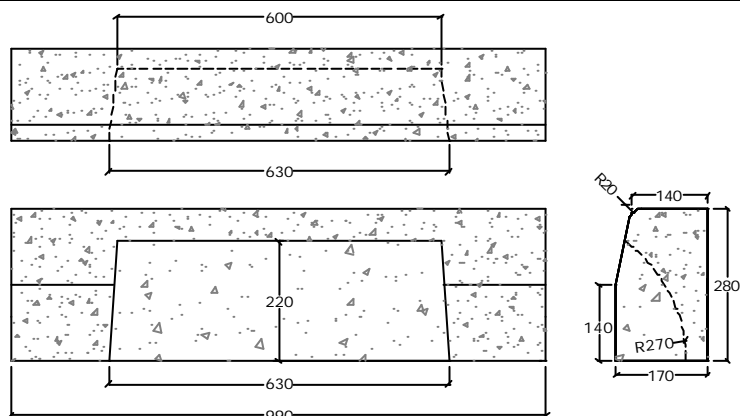
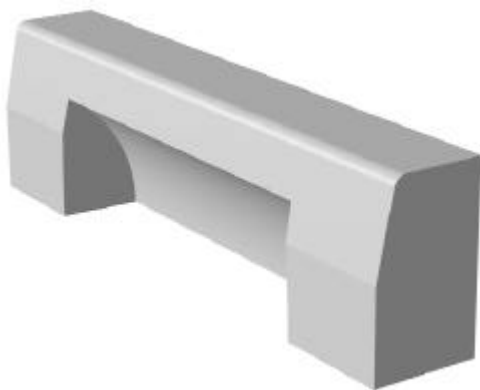
	Longitud	Anchura	Altura
Nominal (mm)	1000	170	280
Real (mm)	990	170	280
Tolerancia (mm)	± 10	± 10	± 6
Planeidad (mm)		± 5	
Rectitud (mm)		± 5	

PROPIEDADES FÍSICAS Y MECÁNICAS

Absorción de agua	Promedio $\leq 6\%$ (Clase 2: B)	
Resistencia a flexión	Característica ≥ 5.0 MPa (Clase 2 : T)	Valor individual ≥ 4.0 MPa (Cl. 2:T)
Resistencia al desgaste por abrasión	≤ 20 mm (Clase 4: D)	
Durabilidad	Satisfactorio	
Resistencia al deslizamiento/resbalamiento	Satisfactorio	
Reacción al fuego	Clase A1	
Comportamiento frente a fuego externo	Satisfactorio	
Conductividad térmica	No relevante	
Emisión amianto	No contiene	

ASPECTOS VISUALES

Apariencia	Sin grietas, exfoliaciones ni delaminaciones
Textura superficial	Capa superficial realizada con arena de sílice resistente a la abrasión



OTRAS CARACTERÍSTICAS

Peso bordillo / m.l. / palet	77 kgs/ud	77 kgs/m.l.	954 kgs/palet
Uds/palet	12		
Embalaje	Palet normalmente usado 1050x1050 mm		

Bordillo recto prefabricado de hormigón monocapa, utilizado como accesorio complementario para captación de aguas superficiales.