



## FICHA DE CARACTERÍSTICAS TÉCNICAS

### BORDILLOS

Rev: 0 (May-11)



**NOMBRE COMERCIAL:** BORDILLO ALCORQUE CUADRADO 90x90 cm EXT , Ø 60 cm INT, 2 PIEZAS

**NORMA DE REFERENCIA:** UNE-EN 1340:2003 / UNE 127.340

**USOS PREVISTOS:** bordillo peatonal

#### DIMENSIONES

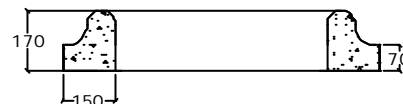
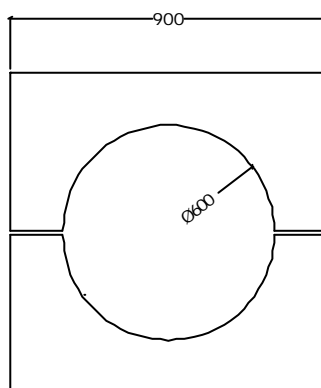
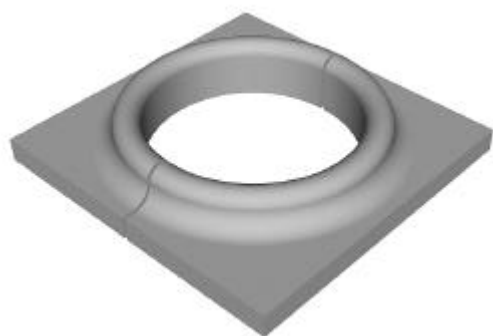
	Diámetro interior	Longitud	Anchura	Altura
Nominal (mm)	600	900	900	170
Real (mm)	600	900	900	170
Tolerancia (mm)				± 10

#### PROPIEDADES FÍSICAS Y MECÁNICAS

Absorción de agua	Promedio $\leq 6\%$ (Clase 2: B)		
Resistencia a flexión	Característica $\geq 3.5$ MPa (Clase 1 : S)	Valor individual $\geq 2.8$ MPa (Cl. 1:S)	
Resistencia al desgaste por abrasión	$\leq 20$ mm (Clase 4: I)		
Durabilidad	Satisfactorio		
Resistencia al deslizamiento/resbalamiento	Satisfactorio		
Reacción al fuego	Clase A1		
Comportamiento frente a fuego externo	Satisfactorio		
Conductividad térmica	No relevante		
Emisión amianto	No contiene		

#### ASPECTOS VISUALES

Apariencia	Sin grietas, exfoliaciones ni delaminaciones
Textura superficial	Capa superficial realizada con arena de sílice resistente a la abrasión



#### OTRAS CARACTERÍSTICAS

Peso bordillo / palet	150 kgs/ud (conjunto de las 2 piezas)	930 kgs/palet
Uds/palet	6	
Embalaje	Palet normalmente usado 1050x1050 mm	

Bordillo prefabricado de hormigón monocapa, utilizado para la delimitación de zonas verdes y de paseo, formación de parterres y jardineras.