



FICHA DE CARACTERÍSTICAS TÉCNICAS

BORDILLOS

Rev: 0 (May-11)



NOMBRE COMERCIAL: BORDILLO ALCORQUE CUADRADO 120x120 cm EXT , Ø 90 cm INT, 2 PIEZAS

NORMA DE REFERENCIA: UNE-EN 1340:2003 / UNE 127.340

USOS PREVISTOS: bordillo peatonal

DIMENSIONES

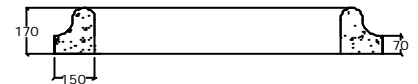
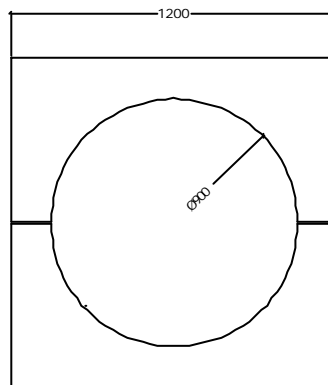
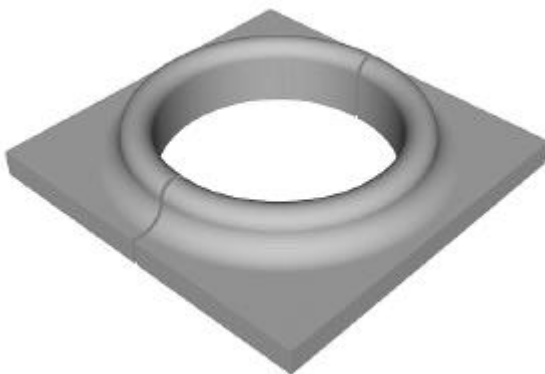
	Diámetro interior	Longitud	Anchura	Altura
Nominal (mm)	900	1200	1200	170
Real (mm)	900	1200	1200	170
Tolerancia (mm)				± 10

PROPIEDADES FÍSICAS Y MECÁNICAS

Absorción de agua	Promedio $\leq 6\%$ (Clase 2: B)		
Resistencia a flexión	Característica ≥ 3.5 MPa (Clase 1 : S)	Valor individual ≥ 2.8 MPa (Cl. 1:S)	
Resistencia al desgaste por abrasión	≤ 20 mm (Clase 4: I)		
Durabilidad	Satisfactorio		
Resistencia al deslizamiento/resbalamiento	Satisfactorio		
Reacción al fuego	Clase A1		
Comportamiento frente a fuego externo	Satisfactorio		
Conductividad térmica	No relevante		
Emisión amianto	No contiene		

ASPECTOS VISUALES

Apariencia	Sin grietas, exfoliaciones ni delaminaciones
Textura superficial	Capa superficial realizada con arena de sílice resistente a la abrasión



OTRAS CARACTERÍSTICAS

Peso bordillo / palet	200 kgs/ud (conjunto de las 2 piezas)	1230 kgs/palet
Uds/palet	6	
Embalaje	Palet normalmente usado 1050x1050 mm	

Bordillo prefabricado de hormigón monocapa, utilizado para la delimitación de zonas verdes y de paseo, formación de parterres y jardineras.