



FICHA DE CARACTERÍSTICAS TÉCNICAS

VARIOS

Rev: 0 (May-11)



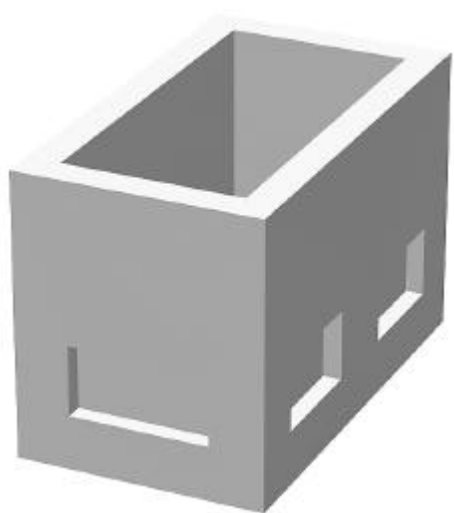
NOMBRE COMERCIAL: ARQUETA FIBRA ÓPTICA DOBLE 3C

USOS PREVISTOS: conexión de fibra óptica

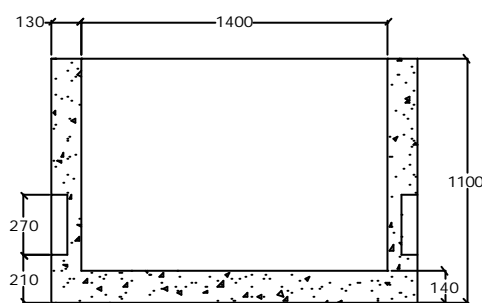
DIMENSIONES			
	Longitud	Anchura	Altura
Nominal (mm)	1660	960	1100
Tolerancia (mm)		± 20	
Peso (kgs/ud)		1805	

CARACTERÍSTICAS DEL HORMIGÓN	
Relación agua / cemento	< 0.45
Contenido cloruros	< 1 % ión Cl ⁻ respecto a la masa de cemento
Absorción agua	< 6 %
Resistencia a compresión	> 30 MPa

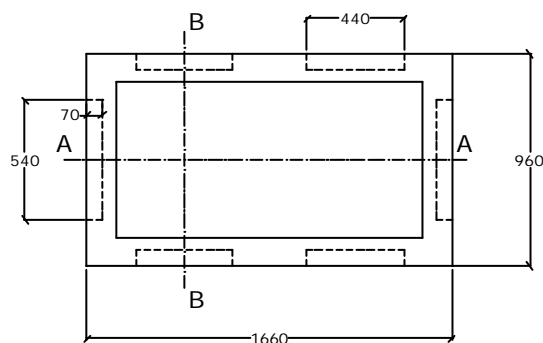
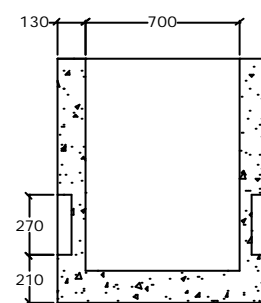
OTRAS CARACTERÍSTICAS	
Tipo fabricación	Vibrocompresión



SECCIÓN A-A



SECCIÓN B-B



Pieza prefabricada de hormigón en masa utilizada como caja de protección-conexión de instalaciones de fibra óptica.