



## FICHA DE CARACTERÍSTICAS TÉCNICAS

### TUBERÍAS

Rev: 0 (Nov-10)



**NOMBRE COMERCIAL:** TUBO REGISTRO 1200x2350 SR

**NORMA DE REFERENCIA:** UNE-EN 1916 / UNE 127916

**USOS PREVISTOS:** conducción en canalizaciones de aguas negras, aguas pluviales y aguas de superficie por gravitación.

#### DIMENSIONES

	Diámetro	Longitud	Espesor
Nominal (mm)	1200	2350	135
Tolerancia (mm)	$\pm 12$	$\pm 1\%$	-5
Diferencia entre generatrices (mm)		$< 12$	
Rectitud generatrices (mm)		$< 8$	
Peso (kgs/ud)		3270	

#### PROPIEDADES FÍSICAS Y MECÁNICAS

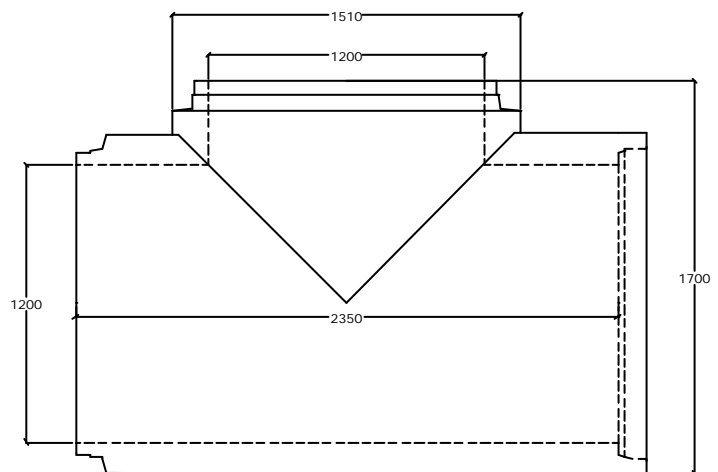
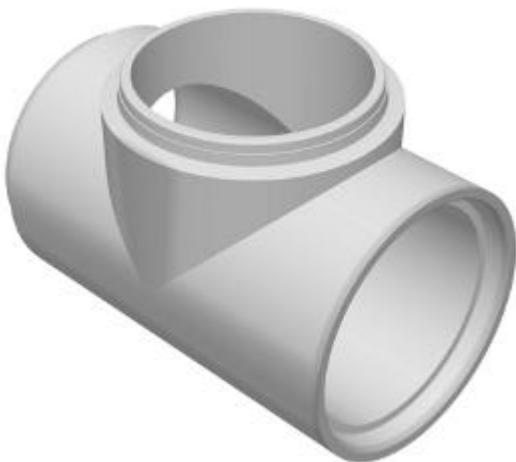
Resistencia al aplastamiento	C-IV ( $> 150 \text{ kN/m}^2$ )
Flexión longitudinal	No aplica
Estanquidad frente al agua	0.5 bares (= 50 KPa)

#### CARACTERÍSTICAS DEL HORMIGÓN

Relación agua / cemento	$< 0.45$
Contenido cloruros	$< 0.4\%$ ión $\text{Cl}^-$ respecto a la masa de cemento
Absorción agua	$< 6\%$
Resistencia a compresión	$> 30 \text{ MPa}$
Contenido mínimo cemento	$> 300 \text{ kgs / m}^3$
Tipo cemento	Cemento sulforresistente (SR)

#### OTRAS CARACTERÍSTICAS

Armadura	8 a 75 + 8 a 125
Tipo acero	B-500-T
Recubrimiento mínimo armadura	$> 20 \text{ mm}$
Tipo junta	Junta arpón 22x30.5 (UNE-EN 681-1)
Tipo fabricación	Vibrocompresión



Tubo prefabricado de hormigón armado con acometida superior para pozo de registro visitable (inspección y limpieza), evitando ensanchar zanjas al tener igual diámetro que el colector, y siendo de montaje fácil y rápido, al igual que un tubo.