



FICHA DE CARACTERÍSTICAS TÉCNICAS

POZOS DE REGISTRO



Rev: 0 (Nov-10)

NOMBRE COMERCIAL: LOSA REDUCCIÓN 1200 JE A 1000 JR

NORMA DE REFERENCIA: ***

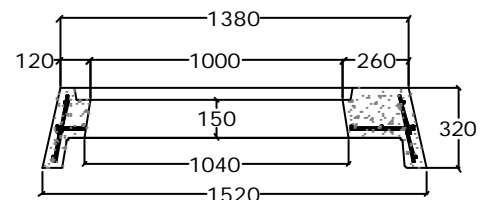
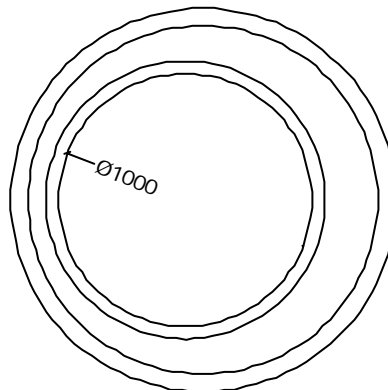
USOS PREVISTOS: elemento de reducción para pasar en un pozo de registro de sección circular de 1200 mm con unión elástica a uno de sección circular de 1000 mm con unión rígida y permitir el acceso para el control y mantenimiento, así como aireación y ventilación en pozos de registro.

DIMENSIONES		
	Diámetro	Altura
Nominal (mm)	1000 / 1200	150
Tolerancia (mm)	± 12	± 10
Peso (kgs/ud)	550	

PROPIEDADES FÍSICAS Y MECÁNICAS	
Resistencia al aplastamiento	≥ 300 kN
Estanquidad frente al agua	0.5 bares (= 50 KPa)

CARACTERÍSTICAS DEL HORMIGÓN	
Relación agua / cemento	< 0.45
Contenido cloruros	< 0.4 % ión Cl^- respecto a la masa de cemento
Absorción agua	< 6 %
Resistencia a compresión	> 40 MPa
Contenido mínimo cemento	> 350 kgs / m^3
Tipo cemento	Cemento sulforresistente (SR)

OTRAS CARACTERÍSTICAS	
Armadura	Mallazo $\varnothing 8$ mm a 150x150 mm
Tipo acero	B-500-T
Recubrimiento mínimo armadura	> 20 mm
Tipo fabricación	Vibrocompresión
Unión losa-base 1200 JE (o aro)	Junta arpón
Unión losa-aro 1000 JR (o cono)	Junta rígida



Losa prefabricada de hormigón armado para la transición de la base o aro de 1200 mm con unión elástica a aro o cono de registro de 1000 mm con unión rígida (unión elástica a unión rígida)