



FICHA DE CARACTERÍSTICAS TÉCNICAS

POZOS DE REGISTRO



Rev: 0 (Nov-10)

NOMBRE COMERCIAL: LOSA CIERRE 1200 JE A 700 CIERRE

NORMA DE REFERENCIA: UNE-EN 1917 / UNE 127917

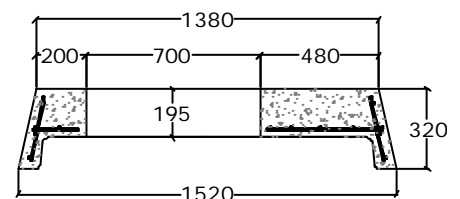
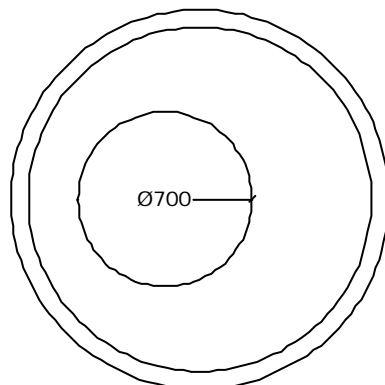
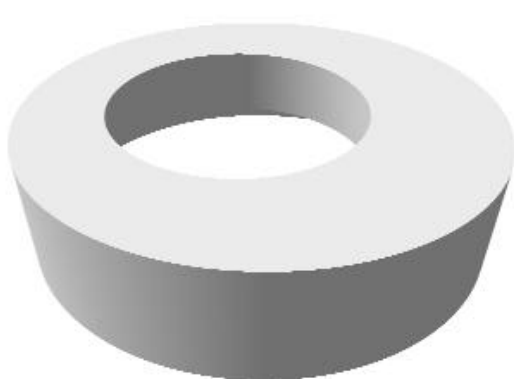
USOS PREVISTOS: elemento de cierre para pasar en un pozo de registro de sección circular de 1200 mm al cierre del pozo y permitir el acceso para el control y mantenimiento, así como aireación y ventilación en pozos de registro.

| DIMENSIONES | | |
|-----------------|-----------------|---------------|
| | Diámetro | Altura |
| Nominal (mm) | 1200 | 195 |
| Tolerancia (mm) | ± 14 | ± 10 |
| Peso (kgs/ud) | 630 | |

| PROPIEDADES FÍSICAS Y MECÁNICAS | |
|---------------------------------|----------------------|
| Resistencia al aplastamiento | ≥ 300 kN |
| Estanquidad frente al agua | 0.5 bares (= 50 KPa) |

| CARACTERÍSTICAS DEL HORMIGÓN | |
|------------------------------|--|
| Relación agua / cemento | < 0.45 |
| Contenido cloruros | < 0.4 % ión Cl^- respecto a la masa de cemento |
| Absorción agua | < 6 % |
| Resistencia a compresión | > 40 MPa |
| Contenido mínimo cemento | > 350 kgs / m^3 |
| Tipo cemento | Cemento sulforresistente (SR) |

| OTRAS CARACTERÍSTICAS | |
|-------------------------------|---|
| Armadura | Mallazo $\varnothing 8$ mm a 150x150 mm |
| Tipo acero | B-500-T |
| Recubrimiento mínimo armadura | > 20 mm |
| Tipo fabricación | Vibrocompresión |
| Unión losa-aro (o base) | Junta arpón |



Losa prefabricada de hormigón armado para pasar de la base o aro de 1200 mm unión elástica al cierre del pozo.