



FICHA DE CARACTERÍSTICAS TÉCNICAS
POZOS DE REGISTRO



Rev: 0 (Nov-10)

NOMBRE COMERCIAL: CONO UNIÓN RÍGIDA 1000

NORMA DE REFERENCIA: ***

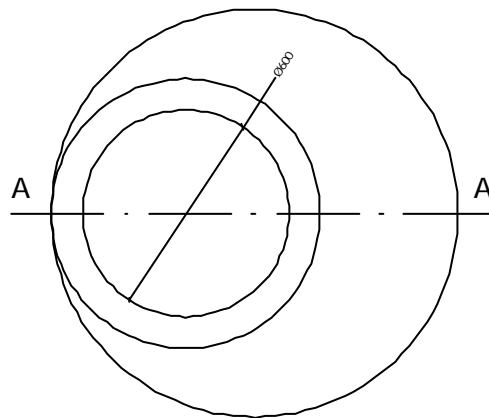
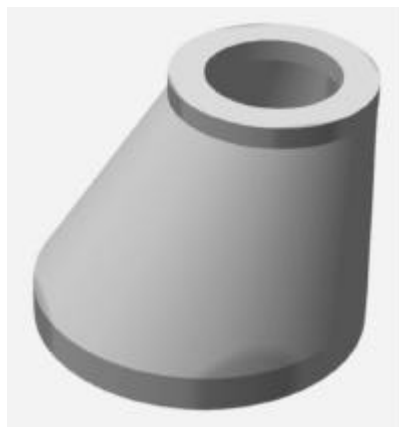
USOS PREVISTOS: elemento que constituye la parte superior inclinada de un pozo de registro, reduciendo la dimensión de abertura para permitir el acceso para el control y mantenimiento, así como aireación y ventilación.

DIMENSIONES			
	Diámetro	Altura	Espesor
Nominal (mm)	1000	800	90
Tolerancia (mm)	± 12	± 12	- 5
Peso (kgs/ud)		530	

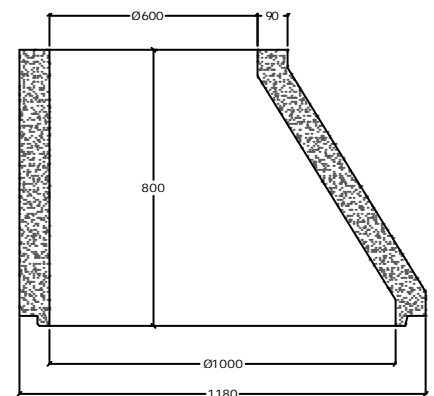
PROPIEDADES FÍSICAS Y MECÁNICAS	
Resistencia al aplastamiento	≥ 300 kN

CARACTERÍSTICAS DEL HORMIGÓN	
Relación agua / cemento	< 0.45
Contenido cloruros	< 1 % ión Cl ⁻ respecto a la masa de cemento
Absorción agua	< 6 %
Resistencia a compresión	> 25 MPa
Contenido mínimo cemento	> 250 kgs / m ³
Tipo cemento	Cemento I 52.5 R

OTRAS CARACTERÍSTICAS	
Tipo fabricación	Vibrocompresión
Unión cono-aro recrecido	Junta rígida
Pates	Suministro con los agujeros para los pates realizados. Posibilidad de suministro con los pates ya instalados.



SECCION A - A



Cono prefabricado de hormigón en masa para pozos de registro con unión mediante junta rígida.

Las especificaciones que aparecen en las fichas técnicas pueden sufrir modificaciones que quedan recogidas a través de las revisiones actualizadas.