



FICHA DE CARACTERÍSTICAS TÉCNICAS

VARIOS

Rev: 0 (Nov-10)

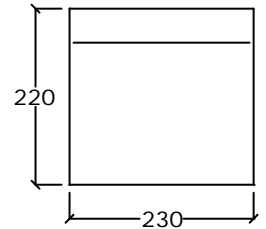
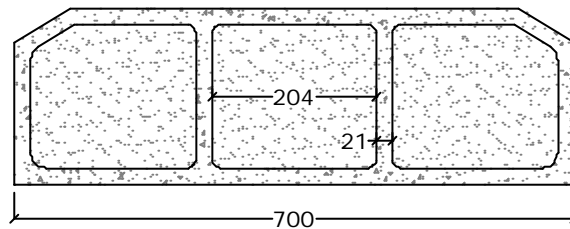
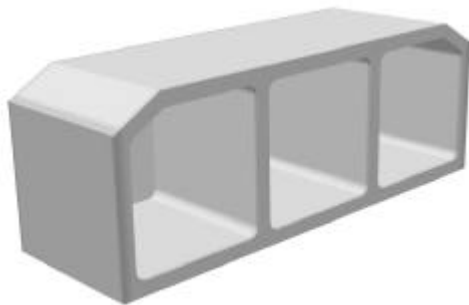


NOMBRE COMERCIAL: CASETÓN 70x22 cm

USOS PREVISTOS: encofrado perdido en forjados

DIMENSIONES

	Longitud	Anchura	Altura
Nominal (mm)	700	230	220
Real (mm)	700	230	220
Tolerancia (mm):	± 5	± 5	± 5



OTRAS CARACTERÍSTICAS

Peso casetón / palet	27 kgs/ud	1110 kgs/palet
Uds/palet	40	
Embalaje	Palet normalmente usado 1200x1050 mm con 2 flejes.	
Todas las piezas fabricadas con los fondos cerrados.		

Pieza prefabricada de hormigón utilizada como encofrado en forjados reticulares y unidireccionales con función aligerante (encofrado perdido).

Las especificaciones que aparecen en las fichas técnicas pueden sufrir modificaciones que quedan recogidas a través de las revisiones actualizadas.