



FICHA DE CARACTERÍSTICAS TÉCNICAS

BORDILLOS

Rev: 0 (Nov-10)



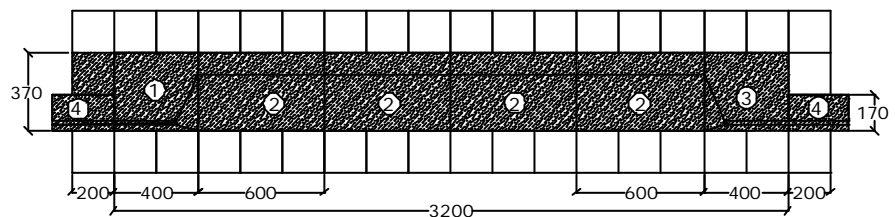
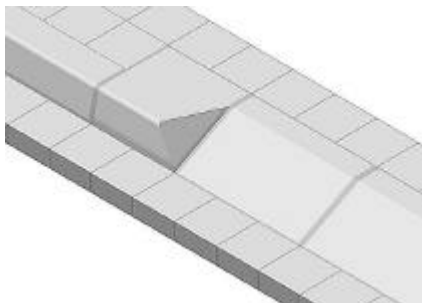
NOMBRE COMERCIAL: BORDILLO VADO VEHÍCULOS 40

NORMA DE REFERENCIA: UNE-EN 1340:2003 / UNE 127.340

DIMENSIONES				
		Longitud	Anchura	Altura
ICS-37	Nominal (mm)	600	370	250
	Real (mm)	600	370	250
	Tolerancia (mm)	± 10	± 10	± 6
Transición 17 a 37	Nominal (mm)	400	370	250
	Real (mm)	400	370	250
	Tolerancia (mm)	± 10	± 10	± 6
Planeidad (mm)		± 2.5		
Rectitud (mm)		± 2.5		
Espesor doble capa (mm)		≥ 4		

PROPIEDADES FÍSICAS Y MECÁNICAS		
Absorción de agua	Promedio ≤ 6% (Clase 2: B)	
Resistencia a flexión	Característica ≥ 5.0 MPa (Clase 2 : T)	Valor individual ≥ 4.0 MPa (Cl. 2:T)
Resistencia al desgaste por abrasión	≤ 20 mm (Clase 4: I)	
Durabilidad	Satisfactorio	
Resistencia al deslizamiento/resbalamiento	Satisfactorio	
Reacción al fuego	Clase A1	
Comportamiento frente a fuego externo	Satisfactorio	
Conductividad térmica	No relevante	
Emisión amianto	No contiene	

ASPECTOS VISUALES	
Apariencia	Sin grietas, exfoliaciones ni delaminaciones
Textura superficial	Doble capa realizada con arena de sílice resistente a la abrasión



- ① Bordillo Transición 17 a 37 (izquierda) ③ Bordillo Transición 17 a 37 (derecha)
 ② Bordillo Montable ICS-37 ④ Bordillo Calzada T-3

OTRAS CARACTERÍSTICAS			
ICS-37	Peso bordillo / m.l. / palet	102 kgs/ud	170 kgs/m.l.
	Uds/palet	16	
	Embalaje	Palet normalmente usado 1050x1050 mm flejado en sus 4 alturas	
Transición 17 a 37	Peso bordillo / palet	82 kgs/ud	684 kgs/palet
	Uds/palet	8	
	Embalaje	Palet normalmente usado 1050x1050 mm embolsado con funda retráctil.	

Vado formado por el conjunto del bordillo montable ICS-37 (25x37 cm) y el de transición de 17 a 37, que permite la continuidad con el bordillo de calzada T-3 (28x17 cm). Aunque realice la función de delimitación, debido a su poca pendiente permite un fácil acceso para casi todo tipo de vehículos.

Las especificaciones que aparecen en las fichas técnicas pueden sufrir modificaciones que quedan recogidas a través de las revisiones actualizadas.