





| | | |
|---|--|---|
|  | FICHA DE CARACTERÍSTICAS TÉCNICAS BLOQUES |    |
| | Rev: 0 (Nov-10) | |
| | | |

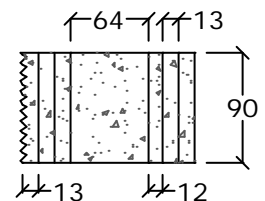
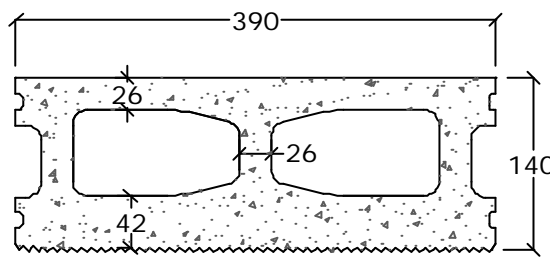
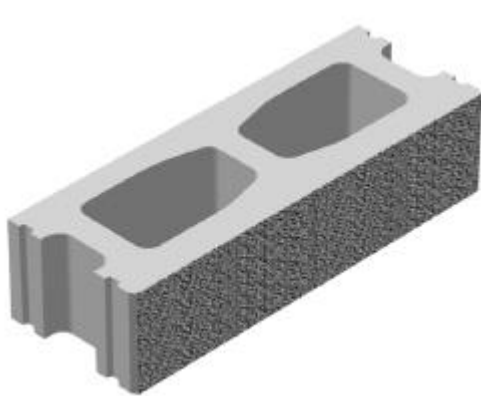
NOMBRE COMERCIAL: BLOQUE SPLIT MEDIA ALTURA 40x15 R-6

NORMA DE REFERENCIA: UNE-EN 771-3:2003 + A1 / UNE 127.771-3

USOS PREVISTOS: estructural, exigencias frente al fuego, condiciones a prueba de humedad, elementos exteriores con caras expuestas, elementos exteriores, exigencias acústicas, exigencias térmicas y durabilidad frente al hielo/deshielo.

| DIMENSIONES | | | |
|-------------------------------|----------|---------|--------|
| | Longitud | Anchura | Altura |
| Nominal (mm) | 400 | 150 | 100 |
| Real (mm) | 390 | 140 | 90 |
| Tolerancia (mm): Categoría D2 | +1, -3 | +1, -3 | +2 |

| PROPIEDADES FÍSICAS Y MECÁNICAS | | | |
|---------------------------------|--|-----------------------|---|
| Resistencia a compresión | Categoría I | > 6 N/mm ² | Perpendicular superficie apoyo |
| Absorción agua por capilaridad | Promedio < 3 g/m ² s | | Valor individual < 4.2 g/m ² s |
| Estabilidad dimensional | NPD | | |
| Resistencia a cortante | 0.15 N/mm ² para morteros de uso corriente y ligero | | |
| | 0.30 N/mm ² para morteros para juntas y capas finas | | |
| Resistencia a flexión | NPD | | |
| Reacción al fuego | Clase A1 | | |
| Permeabilidad al vapor de agua | 5/15 | | |
| Densidad aparente/absoluta | 1100 / 2100 kgs/m ³ | | |
| Resistencia térmica | 1.30 W/mK | | |
| Durabilidad hielo/deshielo | NPD | | |
| Sustancias peligrosas | NPD | | |



| OTRAS CARACTERÍSTICAS | | |
|------------------------|---|----------------|
| Peso bloque/palet | 6.7 kgs/ud | 1370 kgs/palet |
| Colores de fabricación | Gris, ocre, pardo, blanco, crema, amarillo. | |
| Uds/palet | 200 | |
| Embalaje | Palet normalmente usado 1200x1050 mm embolsado con funda retráctil. | |

Bloque hueco de hormigón de áridos densos de media altura para uso estructural con acabado split en su cara vista.