


	FICHA DE CARACTERÍSTICAS TÉCNICAS BLOQUES Rev: 0 (Nov-10)	  

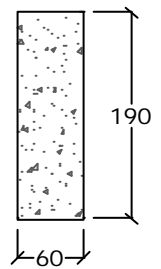
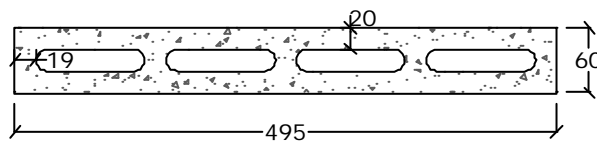
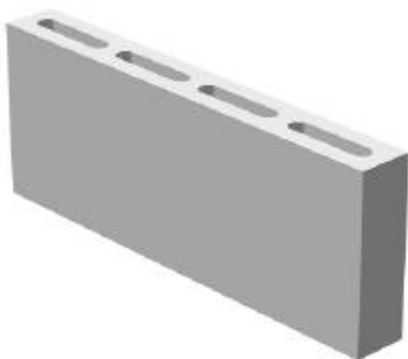
NOMBRE COMERCIAL: BLOQUE CERRAMIENTO PARA REVESTIR 50x6 R-4

NORMA DE REFERENCIA: UNE-EN 771-3:2003 + A1 / UNE 127.771-3

USOS PREVISTOS: estructural, exigencias frente al fuego, exigencias acústicas, exigencias térmicas y durabilidad frente al hielo/deshielo.

DIMENSIONES			
	Longitud	Anchura	Altura
Nominal (mm)	500	60	200
Real (mm)	495	60	190
Tolerancia (mm): Categoría D1	+3, -5	+3, -5	+3, -5

PROPIEDADES FÍSICAS Y MECÁNICAS			
Resistencia a compresión	Categoría I	> 4 N/mm ²	Perpendicular superficie apoyo
Absorción agua por capilaridad	No dejar expuesto		
Estabilidad dimensional	NPD		
Resistencia a cortante	0.15 N/mm ² para morteros de uso corriente y ligero		
	0.30 N/mm ² para morteros para juntas y capas finas		
Resistencia a flexión	NPD		
Reacción al fuego	Clase A1		
Permeabilidad al vapor de agua	NPD		
Densidad aparente/absoluta	1500 / 2100 kgs/m ³		
Resistencia térmica	1.30 W/mK		
Durabilidad hielo/deshielo	NPD		
Sustancias peligrosas	NPD		



OTRAS CARACTERÍSTICAS		
Peso bloque/palet	8.7 kgs/ud	1246 kgs/palet
Colores de fabricación	Gris	
Uds/palet	140	
Embalaje	Palet normalmente usado 1050x1050 mm embolsado con funda retráctil.	

Bloque hueco de hormigón de áridos densos para cerramiento con buena adherencia para revestir.

Las especificaciones que aparecen en las fichas técnicas pueden sufrir modificaciones que quedan recogidas a través de las revisiones actualizadas.