





|   |  |   |
|---|--|---|
|  | <b>FICHA DE CARACTERÍSTICAS TÉCNICAS</b><br><br><b>BLOQUES</b><br><br><b>Rev: 0 (Nov-10)</b> |    |
|   |  |   |

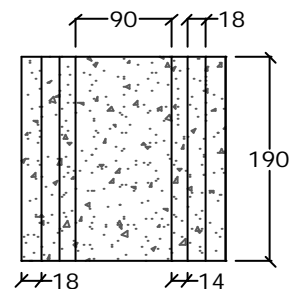
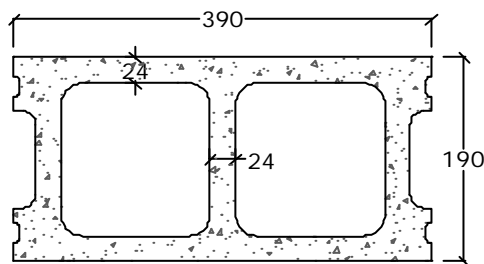
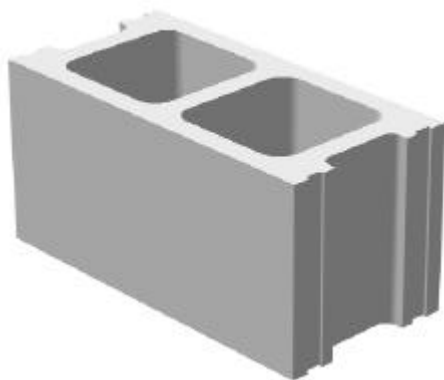
**NOMBRE COMERCIAL:** BLOQUE CERRAMIENTO PARA REVESTIR 40x20 R-4

**NORMA DE REFERENCIA:** UNE-EN 771-3:2003 + A1 / UNE 127.771-3

**USOS PREVISTOS:** estructural, exigencias frente al fuego, exigencias acústicas, exigencias térmicas y durabilidad frente al hielo/deshielo.

| DIMENSIONES                   |          |         |        |
|-------------------------------|----------|---------|--------|
|                               | Longitud | Anchura | Altura |
| Nominal (mm)                  | 400      | 200     | 200    |
| Real (mm)                     | 390      | 190     | 190    |
| Tolerancia (mm): Categoría D1 | +3, -5   | +3, -5  | +3, -5 |

| PROPIEDADES FÍSICAS Y MECÁNICAS |  |                       |                                |
|---------------------------------|--|-----------------------|--------------------------------|
| Resistencia a compresión        | Categoría I  | > 4 N/mm <sup>2</sup> | Perpendicular superficie apoyo |
| Absorción agua por capilaridad  | No dejar expuesto  |                       |                                |
| Estabilidad dimensional         | NPD  |                       |                                |
| Resistencia a cortante          | 0.15 N/mm <sup>2</sup> para morteros de uso corriente y ligero |                       |                                |
|                                 | 0.30 N/mm <sup>2</sup> para morteros para juntas y capas finas |                       |                                |
| Resistencia a flexión           | NPD  |                       |                                |
| Reacción al fuego               | Clase A1   |                       |                                |
| Permeabilidad al vapor de agua  | NPD  |                       |                                |
| Densidad aparente/absoluta      | 1100 / 2100 kgs/m <sup>3</sup>                                 |                       |                                |
| Resistencia térmica             | 1.30 W/mK  |                       |                                |
| Durabilidad hielo/deshielo      | NPD  |                       |                                |
| Sustancias peligrosas           | NPD  |                       |                                |



| OTRAS CARACTERÍSTICAS  |   |                |
|------------------------|---|----------------|
| Peso bloque/palet      | 15 kgs/ud   | 1380 kgs/palet |
| Colores de fabricación | Gris  |                |
| Uds/palet              | 90  |                |
| Embalaje               | Palet normalmente usado 1200x1050 mm con 2 flejes |                |

Bloque hueco de hormigón de áridos densos para cerramiento con buena adherencia para revestir.

Las especificaciones que aparecen en las fichas técnicas pueden sufrir modificaciones que quedan recogidas a través de las revisiones actualizadas.