



FICHA DE CARACTERÍSTICAS TÉCNICAS
BARRERAS DE SEGURIDAD



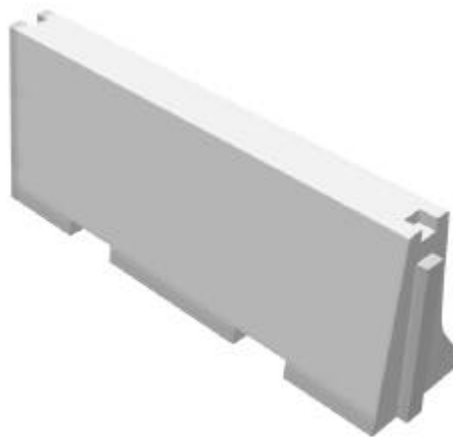
Rev: 0 (Nov-10)

NOMBRE COMERCIAL: BARRERA DE SEGURIDAD SIMPLE

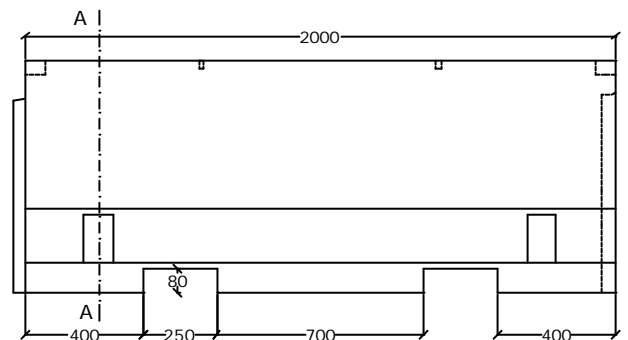
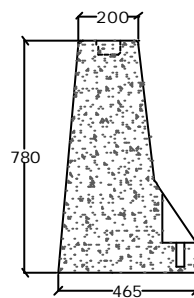
USOS PREVISTOS: contención de vehículos

DIMENSIONES

	Longitud	Anchura	Altura
Nominal (mm)	2000	465	800
Real (mm)	2000	465	780
Tolerancia (mm):	± 20	± 5	± 5



SECCIÓN A-A



OTRAS CARACTERÍSTICAS

Peso barrera	1140 kgs/ud
Unión machihembrada entre las barreras y mediante una pletina atornillada a las dos barreras.	
Posibilidad de ir anclada al suelo.	

Pieza prefabricada de hormigón en masa de perfil asimétrico utilizada para delimitar diferentes zonas de tránsito y evitar que los vehículos salgan accidentalmente del carril por el que están circulando.

Las especificaciones que aparecen en las fichas técnicas pueden sufrir modificaciones que quedan recogidas a través de las revisiones actualizadas.