



# FICHA DE CARACTERÍSTICAS TÉCNICAS

## BARRERAS DE SEGURIDAD



Rev: 0 (Nov-10)

**NOMBRE COMERCIAL:** BARRERA DE SEGURIDAD DOBLE

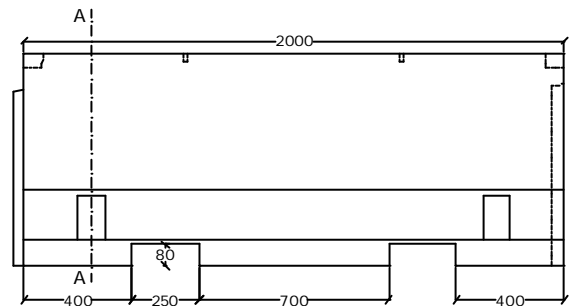
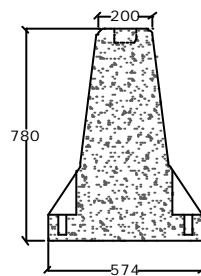
**USOS PREVISTOS:** contención de vehículos

### DIMENSIONES

	Longitud	Anchura	Altura
Nominal (mm)	2000	574	800
Real (mm)	2000	574	780
Tolerancia (mm):	$\pm 20$	$\pm 5$	$\pm 5$



SECCIÓN A-A



### OTRAS CARACTERÍSTICAS

<b>Peso barrera</b>	1230 kgs/ud
Unión machihembrada entre las barreras y mediante una pletina atornillada a las dos barreras.	
Posibilidad de ir anclada al suelo.	

Pieza prefabricada de hormigón en masa de perfil simétrico utilizada para delimitar diferentes zonas de tránsito y evitar que los vehículos salgan accidentalmente del carril por el que están circulando.

Las especificaciones que aparecen en las fichas técnicas pueden sufrir modificaciones que quedan recogidas a través de las revisiones actualizadas.