



## FICHA DE CARACTERÍSTICAS TÉCNICAS

VARIOS

Rev: 0 (Nov-10)



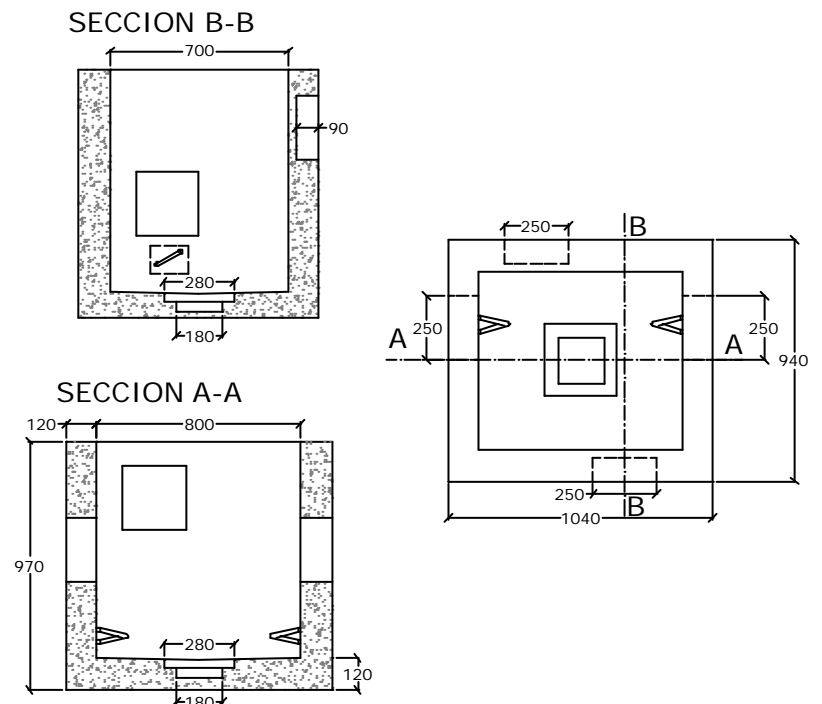
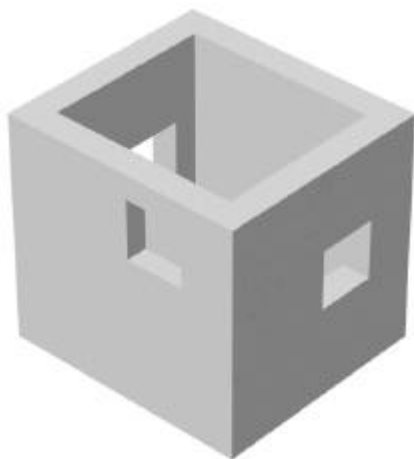
**NOMBRE COMERCIAL:** ARQUETA TELECOMUNICACIONES TIPO H

**USOS PREVISTOS:** conexión de telecomunicaciones.

DIMENSIONES			
	Longitud	Anchura	Altura
Nominal (mm)	1040	940	970
Tolerancia (mm)		$\pm 20$	
Peso (kgs/ud)		1100	

CARACTERÍSTICAS DEL HORMIGÓN	
Relación agua / cemento	$< 0.45$
Contenido cloruros	$< 1\%$ ión Cl <sup>-</sup> respecto a la masa de cemento
Absorción agua	$< 6\%$
Resistencia a compresión	$> 30$ MPa

OTRAS CARACTERÍSTICAS	
Tipo fabricación	Vibrocompresión



Pieza prefabricada de hormigón en masa utilizada como caja de protección-conexión de instalaciones para telecomunicaciones.