



# FICHA DE CARACTERÍSTICAS TÉCNICAS

## POZOS DE REGISTRO



Rev: 0 (Nov-10)

**NOMBRE COMERCIAL:** ARO RECRECIDO UNIÓN RÍGIDA PARA CAPTACIÓN DE AGUA 1500x1100

**NORMA DE REFERENCIA:** \*\*\*

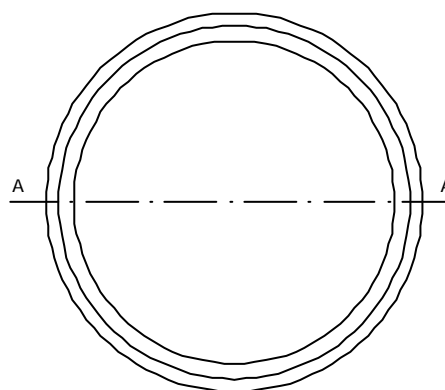
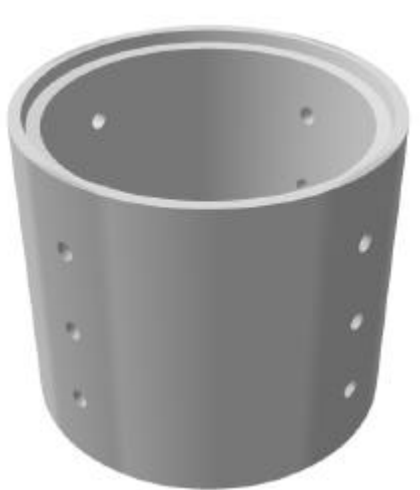
**USOS PREVISTOS:** captación de agua.

DIMENSIONES			
	Diámetro	Longitud	Espesor
Nominal (mm)	1500	1100	130
Tolerancia (mm)	$\pm 15$	$\pm 20$	- 7
Peso (kgs/m.l.)	1570		

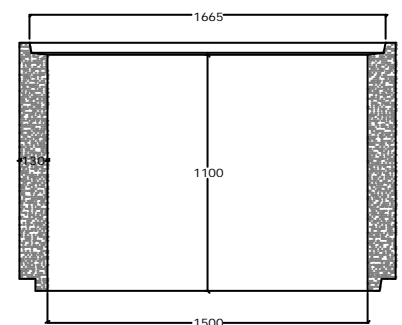
PROPIEDADES FÍSICAS Y MECÁNICAS	
Resistencia al aplastamiento	$\geq 30 \text{ kN / m}^2$

CARACTERÍSTICAS DEL HORMIGÓN	
Relación agua / cemento	< 0.45
Contenido cloruros	< 1 % ión $\text{Cl}^-$ respecto a la masa de cemento
Absorción agua	< 6 %
Resistencia a compresión	> 30 MPa
Contenido mínimo cemento	> 250 kgs / $\text{m}^3$
Tipo cemento	Cemento sulforresistente (SR)

OTRAS CARACTERÍSTICAS	
Tipo junta	Junta rígida
Tipo fabricación	Vibrocompresión



SECCION A - A



Aro prefabricado agujereado de hormigón en masa para captación de agua con unión mediante junta rígida.